



Atem der Berge



# UNTERKÜNFTE.

IN WARTH-SCHRÖCKEN

#WARTHSCRÖCKEN #ATEMDERBERGE #SCHNEEGARANT

HERZLICH WILLKOMMEN  
IN WARTH-SCHRÖCKEN

IN DIESER BROSCHÜRE FINDEN SIE ALLE UNTERKÜNFTE, DIE SICH IN WARTH-SCHRÖCKEN BEFINDEN, AUFGELISTET NACH KATEGORIE: VON HOTELS ÜBER CHALETS BIS HIN ZU FRÜHSTÜCKSPENSIONEN, GASTHÖFEN, FERIENWOHNUNGEN UND PRIVATZIMMERN.

 #WARTHSCHRÖCKEN

 WARTH-SCHRÖCKEN





## Ihr Zuhause in den Bergen.

Wir freuen uns, dass Sie sich für einen Urlaub bei uns in Warth-Schröcken interessieren und möchten Ihnen in dieser Broschüre unsere vielfältigen Gastgeber vorstellen.

Blättern Sie sich in Ruhe durch diesen Katalog und lassen Sie sich von den unterschiedlichen Kategorien inspirieren. Wenn Sie Fragen haben oder wir Ihnen bei der Unterkunftssuche behilflich sein dürfen, stehen wir Ihnen gerne telefonisch, per Mail oder vor Ort in den Tourismusbüros zur Verfügung. Wir freuen uns auf Ihre Anfrage!

## Gut zu wissen.

### PREISE.

Die aktuellen Preise der Unterkünfte finden Sie hier online oder direkt bei Ihrem Gastgeber.



### SAISONZEITEN.

Unsere Vermieter behalten sich vor, Haupt- und Nebensaisonzeiten selbst zu bestimmen. Für gewöhnlich orientieren sich Hauptsaisonzeiten an Ferienzeiten.

### ORTSTAXE/GÄSTETAXE.

Die zum Aufenthalt geltende Ortstaxe finden Sie hier online oder direkt bei Ihrem Gastgeber.



### So scannen Sie die nachfolgenden QR-Codes:

Legen Sie den gedruckten QR-Code an einen ausreichend beleuchteten Ort und halten Sie Ihr Smartphone mit geöffneter Kamera-App oder geöffnetem QR-Code Scanner einige Sekunden vor den Code.

### SOMMER-INCLUSIVE-CARDS.

**Gäste aus Warth** erhalten ab 1 Übernachtung die kostenlose Warth-Card zur Benützung der Bergbahn Steffisalp-Express und der Wanderbusse. Zusätzlich haben Gäste aus Warth die Möglichkeit, die Lech Card für unterschiedliche Laufzeiten zu kaufen. Diese inkludiert zudem die Bergbahnen in Lech, Eintritt in das Waldschwimmbad Lech, Busse inkl. Maut in das Zugertal sowie weitere Eintritte, Ermäßigungen etc.

**Gäste aus Schröcken** erhalten ab 3 Übernachtungen die kostenlose Gäste-Card Bregenzerwald & Großes Walsertal. Sie beinhaltet die Benützung sämtlicher Bergbahnen, Busse und Schwimmbäder im Bregenzerwald und Großen Walsertal sowie in Warth.

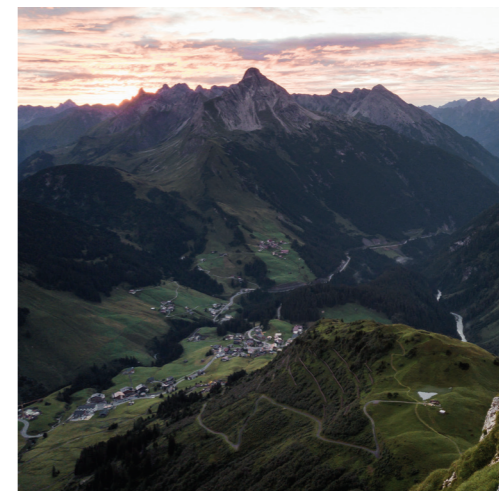
### LADESTATIONEN FÜR E-AUTOS.

In Warth-Schröcken stehen Ihnen einige öffentliche Ladestationen für Ihr Elektroauto zur Verfügung. Auch viele unserer Gastgeber haben für Ihre Gäste private Ladestationen installiert. Diese sind im nachfolgenden Vermieterverzeichnis mit einem Symbol gekennzeichnet. Die öffentlichen Ladestationen sind im Ortsplan nach dem Vermieterverzeichnis gekennzeichnet.

### DORFSKIBUS IM 15-MINUTEN TAKT.

Der Dorfskibus Warth-Schröcken ist die perfekte Ergänzung zum Ski-In/Ski-Out, den alle Wintersportler und auch Fußgänger kostenlos nutzen können. Damit Sie noch schneller in Ihr atemberaubendes Wintervergnügen gelangen, fährt der Dorfskibus für Sie im 15-Minuten Takt.

WARTH IM WINTER MIT DIREKTEM  
EINSTIEG INS SKIVERGNÜGEN



## WARTH

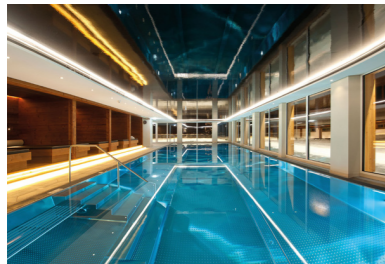
LIEGT AUF 1.500 M MIT DIREKTEM ANSCHLUSS IN DAS SKIGEBIET VON WARTH-SCHRÖCKEN & IST AUCH IM SOMMER IDEALER AUSGANGSPUNKT FÜR WANDERUNGEN UND BERGTouREN.

**MAN SCHÄTZT DEN DÖRFlichen CHARAKTER** und die Gastlichkeit der Betriebe. Hier stehen die Liebe und die Leidenschaft für den Wintersport im Vordergrund. Traumhafte Skitage auf und abseits der Pisten genießen und den Tag gemütlich bei einem Glas Wein ausklingen lassen.

**DIE TOP-HOTELLERIE**, die charmante Atmosphäre bei den Privatvermietern und die gemütlichen Bars zeichnen den Ort aus und machen ihn zu einem beliebten Urlaubsziel aller Altersgruppen. Die gastronomische Vielfalt verwöhnt Ihren Gaumen in höchstem Maße und gibt Einblick in die g'schmackige Walser Kulinarik.

**EIN SOMMERURLAUB IN WARTH** bedeutet Erholung auf ganzer Linie. Durch die Höhe auf 1.500 m befindet man sich hier in einer fast pollenfreien Zone. Hinzu kommt der gesundheitsfördernde Effekt auf das Herz-Kreislauf-System bei körperlicher Aktivität in dieser Höhe.

**EINZIGARTIGE AKTIVITÄTEN** machen jeden Urlaubstag unverwechselbar: Von adrenalinreichen Canyoning- und Raftingtouren bis hin zum Wildwasserschwimmen im Lech, von anspruchsvollen alpinen Bergtouren bis hin zu unserem Highlight, dem Karhorn-Klettersteig, ist für jeden Geschmack das Passende dabei.



### Hotel Jägeralpe.

★★★★★

#### Familie Jäger

A-6767 Warth - Hochkrumbach 5  
Tel.: +43 5583 4250  
Fax: +43 5583 4243  
Mail: hotel@jaegeralpe.at  
Web: www.jaegeralpe.at



H5



Inkl. Halbpension | Inkl. Frühstück



### Wellnesshotel Warther Hof.

★★★★★

#### Familie Roiederer

A-6767 Warth 53  
Tel.: +43 5583 3504  
Mail: hotel@wartherhof.at  
Web: www.wartherhof.at

53



Inkl. 3/4 Pension



### Lech Valley Lodge.

★★★★★

#### Familie Brenner-Weissenbach

A-6767 Warth 55  
Tel.: +43 5583 2677  
Mail: info@lechtalerhof.at  
Web: www.lechtalerhof.at

55



Inkl. Frühstück



### Hotel Steffisalp.

★★★★★

#### Geschäftsführer Wolfgang Telser

A-6767 Warth 36  
Tel.: +43 5583 3699  
Mail: info@steffisalp.at  
Web: www.steffisalp.at

36



Inkl. Halbpension | Inkl. Frühstück



### Hotel Walsenberg.

★★★★★

#### Familie Walch

A-6767 Warth 37  
Tel.: +43 5583 3502  
Fax: +43 5583 3502-22  
Mail: hotel@walsenberg.at  
Web: www.walsenberg.at

37



Inkl. Halbpension | Inkl. Frühstück

Familiengeführtes Hotel mit einzigartiger Lage direkt an der Piste, direkt am Wanderweg, direkt an der Loipe, Pizzeria. Neu: Außenpool, Golf Simulator, Atelier am Berg, Kräuterei mit Yoga & Workshops.  
9 EZ, 30 DZ, 18 FZ.  
#erlebenwasbleibt



### Hotel Walserstube "Lieblingsplatz".

★★★★★

#### Familie Moll

A-6767 Warth 60  
Tel.: +43 5583 3557  
Fax: +43 5583 3557-16  
Mail: info@walserstube.at  
Web: www.walserstube.at

60



Inkl. Halbpension | Inkl. Frühstück



### Hotel Adler.

★★★

#### Familie Strolz

A-6767 Warth - Hochkrumbach 8  
Tel.: +43 5583 4264  
Mail: info@hoteladler.at  
Web: www.hoteladler.at

H8



Inkl. Halbpension | Inkl. Frühstück | Ohne Verpflegung



### Berghotel Biberkopf.

28

#### Arlberg Biberkopf Tourismus GmbH

A-6767 Warth 28  
Tel.: +43 5583 41800  
Mail: office@biberkopf.at  
Web: www.biberkopf.at



Inkl. Halbpension



### PURE Resort Warth.

84

#### Mirjam Westers

A-6767 Warth 84  
Tel.: +43 5583 38666  
Mail: info@pure-warth.com  
Web: www.pure-warth.com



Inkl. Frühstück | Brötchenservice

56 moderne Hotelzimmer, Feinschmeckerhalbpension, direkt an der Skipiste, Bergbahn (Steffisalp-Express), im Sommer perfekter Ausgangspunkt für Wanderungen.

Direkt an der Talstation Dorfbahn,  
4 Einzelzimmer, 23 Doppelzimmer, 18 Suiten,  
200 m2 Panorama-Wellness-Oase,  
Massagen (auf Anfrage),  
hauseigene Bäckerei.

## HOTEL GARNI/PENSION.



### Alpin - Studios & Suites.

★★★★

**Familie Belinda und Mathias Fritz**

A-6767 Warth 56  
Tel.: +43 5583 2716  
Fax: +43 5583 2716-4  
Mail: haus@alpinwarth.at  
Web: www.alpinwarth.at



56



Neu nach umfangreichen Renovierungsarbeiten: Doppelstudios und Familienstudios mit Kitchenette, voll ausgestattete Panoramasuites, Erlebnispool mit Gegenstromanlage uvm.  
250 m zur Dorfbahn, Bushaltestelle beim Haus - Tiefgaragenplatz inklusive.

Inkl. Frühstück | Brötchenservice | Ohne Verpflegung



### Hotel Garni.

★★★★

**Walter Knitel**

A-6767 Warth 54  
Tel.: +43 5583 3612  
Fax: +43 5583 3612-3  
Mail: sport-center-hotel-garni@aon.at  
Web: www.sport-center-hotel-garni.at



54

11 Doppelbettzimmer, Zentrum von Warth, ca. 150 m von der Dorfbahn-Bushaltestelle entfernt, Spar & Sport2000 mit Skiverleih im Haus, Hausgäste bekommen 20 % Ermäßigung.

Inkl. Frühstück



### W52.

**Alpine Immobilien GmbH**

A-6767 Warth 52  
Tel.: +43 676 600 15 52  
Mail: info@warth52.at  
Web: www.warth52.at



52

1 DZ, 1 App. 64 m<sup>2</sup> (2 Schlafzimmer, 2 Badezimmer),  
1 App. 59 m<sup>2</sup> (2 Schlafzimmer, 1 Badezimmer),  
1 App. 78 m<sup>2</sup> (2 Schlafzimmer, 2 Badezimmer),  
1 App. 49 m<sup>2</sup> (1 Schlafzimmer, 1 Badezimmer),  
1 App. 100 m<sup>2</sup> (2 Schlafzimmer, 2 Badezimmer).

Inkl. Frühstück

## PRIVATZIMMER.



### Birg 1414.

★★★★

**Isabella Ulseß**

A-6767 Warth - Gehren 1b  
Tel.: +43 5583 3651  
Mail: info@birg1414.at  
Web: www.birg1414.at



G1b

5 Doppelzimmer, auch als Einzel- und Dreibettzimmer buchbar, direkt an der Bushaltestelle, Lechweg-Partnerbetrieb, sonnige Lage, Wellnessoase mit Heusauna, Infrarotkabine, Ruhebereich und Erlebnisdusche.

Inkl. Frühstück



### MBZ Birg 1414.

★★★★

**Werner Ulseß**

A-6767 Warth - Gehren 1b  
Tel.: +43 5583 3651  
Mail: info@birg1414.at  
Web: www.birg1414.at



G1b

1 Mehrbettzimmer für 2 - 4 Personen, direkt an der Bushaltestelle, Lechweg-Partnerbetrieb, sonnige Lage, Wellnessoase mit Heusauna, Infrarotkabine, Ruhebereich und Erlebnisdusche.

Inkl. Frühstück



### Haus Anita.

**Anita und Stefan Strolz**

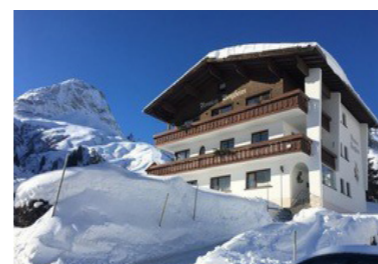
A-6767 Warth 72  
Tel.: +43 5583 3605 od. +43 664 151 74 66  
Mail: info@hausanita.at  
Web: www.hausanita.net



72

5 Doppelzimmer, 1 Einzelzimmer, 2 Appartements, Liftnähe, Skiabfahrt bis zum Haus, direkt am Übungslift, Zentrumnähe, direkt am Lechweg.

Inkl. Frühstück | Brötchenservice



### Pension Bergheim.

**Claudia Bechter**

A-6767 Warth - Wolfegg 47  
Tel.: +43 680 553 04 51  
Mail: pension.bergheim@gmail.com



47

5 Doppelzimmer, am Sonnenhang von Warth gelegen, wenige Meter zur Talstation Steffisalp, Abfahrt bis zum Haus möglich.

Inkl. Frühstück | Brötchenservice



### Haus Berghof.

**Elfriede Drexel**

A-6767 Warth - Lechleiten 14  
Tel.: +43 5583 3614  
Mail: berghof.drexel@aon.at  
Web: www.lechleiten.at



L14

Gemütliche Zimmer, reichhaltiges Frühstück, sonnige Lage, am Berg mit vielen Wandermöglichkeiten ab Haus.

Inkl. Frühstück

## PRIVATZIMMER.



### Pension Bickel.

42

#### Judith Bickel

A-6767 Warth 42  
Tel.: +43 5583 2860  
Fax: +43 5583 2860  
Mail: bickel.judith@gmail.com



Mitten im Ortszentrum.  
Ski-in, Ski-out an der Dorfabfahrt.

Inkl. Frühstück



### Ferienhof Bildegg.

21

#### Familie Arthur Weißenbach

A-6767 Warth - Bildegg 21  
Tel.: +43 664 636 61 49  
Mail: theresa-knitel@hotmail.com



Zwei Ferienwohnungen und zwei Doppelzimmer,  
am Dorfrand, zentrale Lage,  
Dorfabfahrt bis zum Haus möglich,  
Skilift zu Fuß erreichbar.

Inkl. Frühstück | Brötchenservice | Ohne Verpflegung



### Haus Birkenbühl.

38

#### Helmut Strolz u. Mitgesellschafter

A-6767 Warth - Bildegg 38  
Tel.: +43 664 111 13 97 od. +43 664 569 95 52  
Mail: info@birkenbuehl.at  
Web: www.birkenbuehl.at



Direkt am Lechweg (Partnerbetrieb),  
3 Appartements für 2 bis 6 Personen,  
5 Doppelzimmer, Frühstück,  
sonnig, ruhig, zentrumsnah,  
Skiabfahrt bis 50 m vor das Haus,  
zur Dorfbahn 4 Minuten zu Fuß.

Inkl. Frühstück | Brötchenservice



### Haus Mooswald.

L17b

#### Ute Rebel

A-6767 Warth - Lechleiten 17b  
Tel.: +49 160 246 67 39  
Mail: rebel-roedermark@t-online.de  
Web: www.mooswald.at



2 Doppelzimmer, 2 Appartements (2 - 4 Personen),  
Nichtraucherräume,  
gemütlicher Frühstücksraum,  
Parkplätze vor dem Haus,  
nur ein paar Meter zur Bushaltestelle.

Inkl. Frühstück | Brötchenservice | Ohne Verpflegung



### Haus Strolz.

20

#### Michael Strolz

A-6767 Warth - Bildegg 20  
Tel.: +43 5583 3509  
Fax: +43 5583 3509  
Mail: haus.strolz@gmail.com



1 Appartement 4 - 6 Personen  
(3 DZ, großes Wohnzimmer, Küche, 2 x DU/WC),  
1 Appartement 2 - 4 Personen  
(Wohnküche, 2 DZ, 2 x DU/WC),  
2 Dreibettzimmer, 1 Doppelzimmer, Frühstücks-  
raum, Schuhtrockner, sonnige Lage.

Inkl. Frühstück | Brötchenservice

## PRIVATZIMMER.



### Haus Wallis.

11

#### Isolde und Andreas Strolz

A-6767 Warth 11  
Tel.: +43 5583 3518  
Mail: walliswarth@aon.at  
Web: www.wallis-warth.at



Ferien an der Dorfbahn Warth mit Skiabfahrt bis  
gegenüber vom Haus,  
Erlebnissauna, Kräuterdampfbad und Solarium,  
im Sommer Kinderreiten und Bogenschießen auf  
eigenem Parcours und Bogenverleih.

Brötchenservice | Ohne Verpflegung



### Wäldermetzge Hüttenzimmer.

73

#### Alois Feurstein

A-6767 Warth 73  
Mail: waeldermetzge.huette@aon.at  
Web: www.waeldermetzge.at



4er oder 2er Hüttenzimmer (Stockbetten),  
Etagendusche, WC, WLAN, Skidepot, Sauna,  
Spa-Dusche, Ruheraum mit Panoramablick, Früh-  
stück optional vor Ort buchbar,  
hauseigenes Imbisslokal.

Inkl. Halbpension | Inkl. Frühstück



### Haus Wiesengrund.

58

#### Elisabeth Weißenbach

A-6767 Warth - Teschenberg 58  
Tel.: +43 5583 2793  
Fax: +43 5583 2793-6  
Mail: haus.wiesengrund@aon.at



Kleine Privatpension, ruhige Lage,  
herrlicher Blick nach Lech.  
3 Ferienwohnungen,  
2 Doppelzimmer, Dorfbahn fußläufig erreichbar  
(ca. 400 m), ca. 100 m zur Skibushaltestelle,  
Skiabfahrt bis vor die Haustüre.

Inkl. Frühstück



### Wiltrud.

4

#### Wiltrud Drexel

A-6767 Warth 4  
Tel.: +43 5583 3590  
Mail: pension.wiltrud@gmail.com  
Web: www.pension-wiltrud.at



4 Doppelzimmer,  
Dorfmitte in unmittelbarer Nähe zur Dorfbahn,  
kein TV im Haus, stört Ihr Urlaubsvergnügen.

Inkl. Frühstück

APPARTEMENT.



**Alpin - Studios & Suites.**

★★★★  
**Familie Belinda und Mathias Fritz**  
 A-6767 Warth 56  
 Tel.: +43 5583 2716  
 Fax: +43 5583 2716-4  
 Mail: haus@alpinwarth.at  
 Web: www.alpinwarth.at



56



Neu nach umfangreichen Renovierungsarbeiten: Doppelstudios und Familienstudios mit Kitchenette, voll ausgestattete Panoramasuites, Erlebnispool mit Gegenstromanlage uvm.  
 250 m zur Dorfbahn, Bushaltestelle beim Haus - Tiefgaragenplatz inklusive.

Inkl. Frühstück | Brötchenservice | Ohne Verpflegung



**Bergspitz Luxury Apartments.**

★★★★  
**Peter Walch**  
 A-6767 Warth - Gehren 1  
 Tel.: +43 5583 3609  
 Mail: info@bergspitz.at  
 Web: www.bergspitz.at

G1



10 Apartments, kostenloses W-Lan, Parkmöglichkeit direkt beim Haus, Ski- und Wanderbushaltestelle direkt vor dem Haus, Infrarotkabine in jedem Apartment, romantisches Grillen in unserer Grillkote.

Brötchenservice



**Hotel Adler.**

★★★  
**Familie Strolz**  
 A-6767 Warth - Hochkrumbach 8  
 Tel.: +43 5583 4264  
 Mail: info@hoteladler.at  
 Web: www.hoteladler.at

H8



Unsere einsame Lage ist echter Luxus. Der perfekte Ort für Arlberg-Skifahrer, für Skitouren und Winterliebhaber, Wanderer, Biker und Kletterer im Sommer. Variable Auswahl an Unterkünften in Apartments oder Hotelzimmern.  
 Tolle Sauna und Finesseinrichtungen.

Inkl. Halbpension | Inkl. Frühstück | Ohne Verpflegung



**Lech Valley Lodge.**

★★★  
**Familie Brenner-Weissenbach**  
 A-6767 Warth 55  
 Tel.: +43 5583 2677  
 Mail: info@lechtalerhof.at  
 Web: www.lechtalerhof.at

55



Neu ab 2022! Moderne alpine Lodge mit Apartments & Suites verspricht ein einzigartiges Wohlfühl-Ambiente, echte Gastfreundschaft und individuellen Service, direkt am Lift und nahe des Ortskerns.

Inkl. Frühstück



**Haus Kristall.**

★★★  
**Familie Fritz**  
 A-6767 Warth 63  
 Tel.: +43 5583 3424  
 Mail: info@hauskristall.at  
 Web: www.hauskristall.at

63



9 Apartments, Dorfbahn Warth 200 m, an der Bushaltestelle.

Brötchenservice | Ohne Verpflegung

APPARTEMENT.



**[berg:doktr] appartements.**

★★★★  
**Familie Wüstner - BD Vermietungs GmbH**  
 A-6767 Warth 67  
 Tel.: +43 5583 4177  
 Mail: office@bergdoktr.com  
 Web: www.bergdoktr.com

67



Lift-, Skischul- und Zentrumsnähe, 7 geräumige Apartments (2, 2 - 4, 4 - 6 sowie 6 - 8 Personen), inkl. Frühstücksbrot, Sauna, WLAN, Garagen-/Parkplatz, Bettwäsche, Handtücher, Kurtaxe und Endreinigung.

Brötchenservice



**Bergzeit Apartments.**

★★★★  
**Carmen Drexel**  
 A-6767 Warth - Wolfegg 81  
 Tel.: +43 664 408 41 14  
 Mail: mail@bergzeit-arlberg.at  
 Web: www.bergzeit-arlberg.at

81



Haus mit 3 Apartments nur 50 m von der Bushaltestelle, im Winter Abfahrt über die Skiroute 303 direkt zum Haus möglich, im Sommer direkt an der "Alten Salzstraße" gelegen, Grillplatz im Freien.

Frühstück im Sommer (a. A.) | Ohne Verpflegung



**Ferienhof Arud.**

**Harald Bickel**  
 A-6767 Warth 13  
 Tel.: +43 664 401 31 60  
 Mail: info@arud.at  
 Web: www.arud.at



13



Sonnige, ruhige u. zentrale Lage am Kinderskiland und Kitzelift, Apartments für 4 bis 6 Gäste, hauseigene Sauna, täglich frische Brötchen, frische Kuhmilch und hausgemachte Marmeladen zum Frühstück.

Brötchenservice | Ohne Verpflegung



**Haus Huber.**

**Herbert Huber**  
 A-6767 Warth 9  
 Tel.: +43 5583 3514  
 Mail: haus.huber@vol.at



9



Ferienwohnungen, ruhige Lage, mitten im Dorf, unmittelbare Nähe zur Dorfbahn.

Brötchenservice | Ohne Verpflegung



**Appartement Abendrot.**

**Katarina Drexel**  
 A-6767 Warth 62  
 Tel.: +43 664 391 79 61  
 Mail: biberkopf@aon.at

62



4 bis 7 Personen, 3 Schlafzimmer + 2 Bäder, mit Balkon und Wintergarten, 50 m von der Dorfbahn entfernt, Ski-in - Ski-out.

Ohne Verpflegung



## APPARTEMENT.



### AlpHus Appartements.

H78

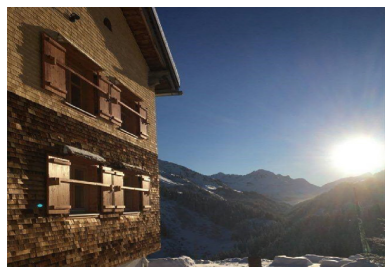
#### Familie Moll

A-6767 Warth - Hochkrumbach 78  
Tel.: +43 5583 30984 od. +43 664 413 91 14  
Mail: info@alphus.at  
Web: www.alphus-warth.com



Naturverbunden, nachhaltig und echt.  
Im Winter direkt an der Skiroute, den Loipen und Winterwanderwegen.  
Im Sommer auf der Alpe, Natur pur und an den Wanderwegen.  
Saunieren mit Blick in die Berge.

Brötchenservice | Frühstück



### Äpler Stuba am Lärchenhof.

22

#### Familie Alexander Huber

A-6767 Warth - Teschenberg 22  
Tel.: +43 5583 30815 od. +43 660 436 82 22  
Mail: aelpler-stuba@gmx.at  
Web: www.aelpler-stuba.at



2 Appartements, Sonnenhang.

Kaffee, Hofladen & Unikate | Brötchenservice



### Haus Anita.

72

#### Anita und Stefan Strolz

A-6767 Warth 72  
Tel.: +43 5583 3605 od. +43 664 151 74 66  
Mail: info@hausanita.at  
Web: www.hausanita.net



5 Doppelzimmer, 1 Einzelzimmer, 2 Appartements,  
Liftnähe, Skiabfahrt bis zum Haus,  
direkt am Übungslift, Zentrumnähe,  
direkt am Lechweg.

Inkl. Frühstück | Brötchenservice



### Apartment Bergführer.

32

#### Christian Fritz

A-6767 Warth 32  
Tel.: +43 660 214 92 07  
Mail: christianfritzwarth@gmail.com  
Web: www.alpinschulewiderstein.com



Wohnung 68 m2, direkt im Zentrum,  
an der Dorfbahn und Skipiste,  
Bank, Tourismusbüro und Gemeinde im gleichen  
Gebäude, Bushaltestelle, Restaurants innerhalb von  
1 Gehminute erreichbar.

Ohne Verpflegung



### Appartement Bergkönig.

76

#### Alexander Vogt

A-6767 Warth 76  
Tel.: +43 664 110 79 26  
Mail: vogtalexander@hotmail.com  
Web: www.ferienwohnungen-warth.at



57 m2 großes Appartement mit zwei Schlafzimmern  
und zwei Badezimmern,  
60 m von der Dorfbahn entfernt,  
alle Sky-Programme, hochwertig ausgestattete  
Küche, nach Süden ausgerichtet.

Ohne Verpflegung

## APPARTEMENT.



### Bergrösli Appartements.

34

#### Familie Jug

A-6767 Warth 34  
Tel.: +43 5583 3506 od. +43 664 785 85 95  
Fax: +43 5583 3506-8  
Mail: warth@bergroesli.at  
Web: www.bergroesli.at



5 Ferienwohnungen direkt an der Piste, mit eigenem Sportgeschäft, mit Ermäßigung im Skiverleih für Hausgäste, direkt im Zentrum und an der Bushaltestelle, your second home in Warth downtown.

Brötchenservice a. A.



### Haus Biberkopf.

L10

#### Familie Drexel

A-6767 Warth - Lechleiten 10  
Tel.: +43 664 391 79 61  
Mail: biberkopf@aon.at  
Web: www.biberkopf.eu



Appartement Lechblick 2 - 4 Personen,  
Appartement Warthblick 2 - 5 Personen,  
Appartement Biberkopf de Luxe mit eigener privaten  
Sauna 2 - 5 Personen, 50 m2 große Sonnenterrasse.

Brötchenservice



### Ferienhof Bildegg.

21

#### Familie Arthur Weißenbach

A-6767 Warth - Bildegg 21  
Tel.: +43 664 636 61 49  
Mail: theresa-knitel@hotmail.com



Zwei Ferienwohnungen und zwei Doppelzimmer, am Dorfrand, zentrale Lage,  
Dorfabfahrt bis zum Haus möglich,  
Skilift zu Fuß erreichbar.

Inkl. Frühstück | Brötchenservice | Ohne Verpflegung



### Bildegg Appartements.

21a

#### Stephanie Ulseß

A-6767 Warth - Bildegg 21a  
Tel.: +43 676 883 443 50  
Mail: urlaub@bildegg.at  
Web: www.bildegg.at



Zentral, aber ruhige Lage,  
3 Appartements mit je 2 Schlaf- und Badzimmer,  
private Sauna in jedem Appartement mit Zugang zu  
ihrer eigenen Terrasse, Liegewiese mit Panoramafenster für einen Traumblick in unsere Bergwelt.

Brötchenservice | Ohne Verpflegung



### Haus Birkenbühl.

38

#### Helmut Strolz u. Mitgesellschafter

A-6767 Warth - Bildegg 38  
Tel.: +43 664 111 13 97 od. +43 664 569 95 52  
Mail: info@birkenbuehl.at  
Web: www.birkenbuehl.at



Direkt am Lechweg (Partnerbetrieb),  
3 Appartements für 2 bis 6 Personen,  
5 Doppelzimmer, Frühstück,  
sonnig, ruhig, zentrumsnah,  
Skiabfahrt bis 50 m vor das Haus,  
zur Dorfbahn 4 Minuten zu Fuß.

Inkl. Frühstück | Brötchenservice

APPARTEMENT.



**Caroline's Appartement.**

**32**

**Familie Rüscher**  
A-6767 Warth 32  
Tel.: +43 664 141 91 55  
Mail: info@carolines-appartement.at  
Web: www.carolines-appartement.at



Direkt an der Talstation Dorfbahn,  
1 Appartement Mittagsspitze 65 m2,  
Panorama-Wellness und Massage im  
Hotel Walsberg auf Anfrage möglich.

Brötchenservice | Ohne Verpflegung



**Haus Christine.**

**59**

**Günter Drexel**  
A-6767 Warth 59  
Tel.: +43 5583 2862  
Mail: haus.christine@aon.at



4 Appartements in unmittelbarer Nähe zu den  
Bergbahnen, Sportshop und Skischule mit  
Skikindergarten,  
Dorfzentrum in wenigen Gehminuten erreichbar.

Brötchenservice | Ohne Verpflegung



**Haus Fritz.**

**35**

**Petra und Norbert Fritz**  
A-6767 Warth 35  
Tel.: +43 5583 3597 od. +43 664 225 26 05  
Fax: +43 5583 3597  
Mail: info@skiferien.at  
Web: www.skiferien.at



5 Ferienwohnungen, an der Dorfbahn,  
Dorfabfahrt und Rodelbahn,  
an der Bushaltestelle,  
Restaurants und Geschäfte leicht erreichbar, Aus-  
gangspunkt vieler Wanderungen  
(Sommer und Winter).

Brötchenservice | Ohne Verpflegung



**Arlberg Appartements Am Gehren.**

**G1c**

**Alexander Vogt**  
A-6767 Warth - Gehren 1c  
Tel.: +43 664 110 79 26  
Mail: info@amgehen.com  
Web: www.amgehen.com



9 Zwei-Zimmer Appartements mit  
ausziehbarer Couch,  
4 Appartements mit zwei Schlafzimmern,  
1 Appartement mit zwei Schlafzimmern und zwei  
Badezimmern (ca. 60 m2),  
3 Wohnzimmer-Appartements (ca. 27 m2).

Brötchenservice



**Haus Hopfner.**

**61**

**Manuela Hopfner**  
A-6767 Warth 61  
Tel.: +43 664 397 30 85  
Mail: kuno.hopfner@aon.at



Im Zentrum von Warth,  
direkt bei der Dorfbahn,  
sauber, gepflegte Ferienwohnungen  
(bis 4 Personen).

Ohne Verpflegung

APPARTEMENT.



**Haus Hubertus.**

**19**

**Hubert und Birgit Strolz**  
A-6767 Warth - Bildegg 19  
Tel.: +43 5583 3507  
Mail: haus.hubertus@aon.at  
Web: www.hubertus-warth.at



5 Appartements bzw. Ferienwohnung,  
komfortabler Saunabereich mit Ruheraum,  
Abfahrt mit Skiern bis zum Haus möglich,  
Parkplätze direkt beim Haus,  
200 m zur Dorfbahn.

Brötchenservice | Ohne Verpflegung



**Appartementhaus Lechblick.**

**68**

**Arlberg Biberkopf Tourismus GmbH**  
A-6767 Warth - Teschenberg 68  
Tel.: +43 5583 418 007 98  
Mail: willkommen@lechblick.at  
Web: www.lechblick.at



Unsere 14 App. bestechen durch ihre Architektur  
sowie die idyllische Lage und verfügen über Balkon,  
Wohnküche & eigenen Carport,  
die App. sind bis 8 Personen geeignet und bieten  
einen herrlichen Ausblick.

Brötchenservice



**Lux Alp - das Secret Mountain Chalet.**

**83**

**L.A. Management**  
A-6767 Warth - Wolfegg 83  
Tel.: +43 664 113 34 52  
Mail: info@luxalp.at  
Web: www.luxalp.at



Privatsphäre und Luxus in Perfektion,  
Chalet-Appartements in modern-alpinem Stil mit  
einmaliger Aussicht auf das Bergpanorama,  
silent Luxury im exklusiven Spa de Lux,  
200 m Entfernung zum Skilift.

Inkl. Frühstück | Ohne Verpflegung



**Haus Monika.**

**69**

**Familie Figer**  
A-6767 Warth - Wolfegg 69  
Tel.: +43 5583 3745  
Fax: +43 5583 3745  
Mail: hausmonika@aon.at  
Web: www.ferienwohnung-warth.com



2 Appartement für 4 Personen,  
1 Doppelzimmer mit Kochgelegenheit,  
Liftnähe.

Ohne Verpflegung



**Haus Moosbrugger.**

**18**

**Nadine Moosbrugger**  
A-6767 Warth - Wolfegg 18  
Tel.: +43 660 681 75 05  
Mail: urlaub@moosbrugger-warth.at  
Web: www.moosbrugger-warth.at



1 Wohnung (6),  
1 Wohnung (4),  
extra Doppelzimmer buchbar,  
geeignet für Gruppen bis 10 Gäste,  
Lage mit Aussicht auf Warth, Anschluss zur Woh-  
nung von Skipiste, freie Parkplätze.

Ohne Verpflegung

## APPARTEMENT.



### Haus Mooswald.

L17b

#### Ute Rebel

A-6767 Warth - Lechleiten 17b  
Tel.: +49 160 246 67 39  
Mail: rebel-roedermark@t-online.de  
Web: www.mooswald.at



2 Doppelzimmer,  
2 Appartements (2 - 4 Personen),  
Nichtraucherräume, gemütlicher Frühstücksraum,  
Parkplätze vor dem Haus,  
nur ein paar Meter zur Bushaltestelle.

Inkl. Frühstück | Brötchenservice | Ohne Verpflegung



### Penthouse Appartement.

76

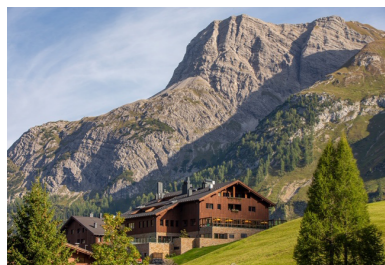
#### Alexander Vogt

A-6767 Warth 76  
Tel.: +43 664 110 79 26  
Mail: vogtalexander@hotmail.com  
Web: www.ferienwohnungen-warth.at



Modern ausgestattetes Penthouse-Appartement  
(100 m2) mit zwei Schlafzimmern und großem Bade-  
zimmer, alle Sky-Programme,  
hochwertig ausgestattete Küche, Terrasse mit Blick  
nach Süden in die Lechtaler Alpen.

Ohne Verpflegung



### PURE Resort Warth.

84

#### Mirjam Westers

A-6767 Warth 84  
Tel.: +43 664 113 34 52  
Mail: info@pure-warth.com  
Web: www.pure-warth.com



33 Appartements mit Hotelservice, Ski-in & Ski-out,  
an der Dorfbahn Warth, gratis überdachtes Parken,  
Fitnessbereich, Skiraum, Sauna, Restaurant, Bar,  
Infinitypool, Hotelshop, Ruheraum mit Wasserbetten,  
Terrasse direkt an der Skipiste.

Inkl. Frühstück | Brötchenservice



### Appartement "Sabrina".

76

#### Sabrina Moll

A-6767 Warth 76  
Tel.: +43 5583 3557  
Mail: info@walserstube.at  
Web: www.walserstube.at



Direkt an der Dorfbahn gelegen,  
Bushaltestelle vor der Haustüre,  
Dorfzentrum, Garage, Balkon,  
2 Schlafzimmer, ein Wohnschlafzimmer,  
Badezimmer mit Dusche, Badewanne,  
Küche voll ausgestattet.

Ohne Verpflegung



### Haus Schrofенwies.

L14a

#### Familie Lechleitner

A-6767 Warth - Lechleiten 14a  
Tel.: +43 676 972 07 74  
Mail: haus\_schrofenwies@hotmail.com  
Web: www.schrofenwies.com



Auf 1500 m Seehöhe, gegenüber von Warth,  
traumhafter Ausblick,  
Sommer und Winter immer etwas geboten,  
2 Appartements, 2 Doppelzimmer  
(die zu den Appartements gemietet werden können).

Brötchenservice | Ohne Verpflegung

## APPARTEMENT.



### Appartement Seebachsee.

40

#### Alexander Vogt

A-6767 Warth 40  
Tel.: +43 664 110 79 26  
Mail: vogtalexander@hotmail.com  
Web: www.ferienwohnungen-warth.at



100 m2 großes Appartement mit zwei Schlafzim-  
mern und zwei Badezimmern,  
1 Jugendzimmer mit Stockbett  
(untere Matratze 140 cm breit),  
befindet sich direkt vor dem Seebachsee,  
alle Sky-Programme.

Ohne Verpflegung



### Altes Sennhaus.

2

#### Familie Sojer

A-6767 Warth 2  
Tel.: +43 676 313 00 25  
Mail: altessennhaus@kaesereisojer.at  
Web: www.kaesereisojer.at/altessennhaus



1 neu renovierte, gemütliche Ferienwohnung im  
Obergeschoß des Alten Sennhauses, Ortszentrum,  
nahe Skilift und Bushaltestelle, Küche, Wohnzimmer,  
Schlafzimmer, Kinderzimmer, Dusche/WC, Garde-  
robe, Skiraum, kleines Restaurant mit traditioneller  
Küche, Verkauf von heimischen Spezialitäten.

Brötchenservice | Ohne Verpflegung



### Haus Strolz.

20

#### Michael Strolz

A-6767 Warth - Bildegg 20  
Tel.: +43 5583 3509  
Fax: +43 5583 3509  
Mail: haus.strolz@gmail.com



1 Appartement 4 - 6 Personen  
(3 DZ, großes Wohnzimmer, Küche, 2 x DU/WC),  
1 Appartement 2 - 4 Personen  
(Wohnküche, 2 DZ, 2 x DU/WC),  
2 Dreibettzimmer, 1 Doppelzimmer, Frühstücksraum,  
Schuhtrockner, sonnige Lage.

Inkl. Frühstück | Brötchenservice



### Appartement Susi.

32

#### Familie Roiderer

A-6767 Warth 32  
Tel.: +43 5583 3504  
Mail: hotel@wartherhof.at  
Web: www.wartherhof.at



2 Doppelzimmer und 1 Einzelzimmer,  
Küche, Bad, WC und Balkon,  
das Appartement hat 80 m2 und einen  
Tiefgaragenplatz, Bettwäsche und Handtücher vor-  
handen, das App. befindet sich in der Dorfmitte bei  
der Dorfbahn. Maximale Belegung 5 Personen.

Brötchenservice | Ohne Verpflegung



### Haus Theodul.

57

#### Alwin und Elfi Drexel

A-6767 Warth 57  
Tel.: +43 5583 3522  
Mail: haus.theodul@vol.at  
Web: www.haus-theodul.at



1 App. 4 - 5 Personen,  
1 App. 3 - 4 Personen,  
1 App. 2 - 3 Personen,  
1 App. 2 Personen,  
3 Gehminuten zur Talstation Steffisalp und zum  
Dorfzentrum, Skiabfahrt bis zum Haus möglich.

Brötchenservice | Ohne Verpflegung

## APPARTEMENT.



### Gasthof Tirolerhof.

10

#### Franz-Walter Huber

A-6767 Warth 10  
Tel.: +43 5583 2867  
Mail: huber@vol.at  
Web: www.tirolerhof-warth.at



3 App. 3 - 5 Personen,  
1 App. 2 Personen,  
1 App. 6 Personen,  
1 App. 3 Personen,  
neben der Dorfbahn Warth, a la carte Restaurant im  
Haus, Haustiere auf Anfrage erlaubt.

Frühstück a. A. | Brötchenservice | Ohne Verpflegung



### Vernis Appartement.

32

#### Verena Braun

A-6767 Warth 32  
Tel.: +49 173 681 37 59  
Mail: vrenis@braun-fds.de



Zentrale Lage im Gemeindezentrum und direkt  
neben der Dorfbahn Warth, 105 m<sup>2</sup>, 3 Schlafzimmer,  
2 Bäder und 1 Gästetoilette, 1 Tiefgaragenplatz,  
Brötchenservice, ideal für Familien und Freunde,  
max. 6 Personen.

Brötchenservice



### W52.

52

#### Alpine Immobilien GmbH

A-6767 Warth 52  
Tel.: +43 676 600 15 52  
Mail: info@warth52.at  
Web: www.warth52.at



1 DZ, 1 App. 64 m<sup>2</sup> (2 Schlafzimmer, 2 Badzimmer),  
1 App. 59 m<sup>2</sup> (2 Schlafzimmer, 1 Badezimmer),  
1 App. 78 m<sup>2</sup> (2 Schlafzimmer, 2 Badezimmer),  
1 App. 49 m<sup>2</sup> (1 Schlafzimmer, 1 Badzimmer),  
1 App. 100 m<sup>2</sup> (2 Schlafzimmer, 2 Badezimmer).

Inkl. Frühstück



### Haus Wallis.

11

#### Isolde und Andreas Strolz

A-6767 Warth 11  
Tel.: +43 5583 3518  
Mail: walliswarth@aon.at  
Web: www.wallis-warth.at



Ferien an der Dorfbahn Warth mit  
Skiabfahrt bis gegenüber vom Haus,  
Erlebnissauna, Kräuterdampfbad und Solarium,  
im Sommer Kinderreiten und Bogenschießen auf  
eigenem Parcours und Bogenverleih.

Brötchenservice | Ohne Verpflegung



### Appartements Warth.

76

#### Familie Böhler

A-6767 Warth 76  
Tel.: +43 664 451 20 66  
Mail: info@appartements-warth.at  
Web: www.appartements-warth.at



4 Wohlfühl-Appartements im 1. Obergeschoss  
mit sonnigem Balkon, im Ortszentrum.

Ohne Verpflegung

## APPARTEMENT.



### WarthsAp Apartmenthaus.

82

#### FAB GmbH

A-6767 Warth 82  
Tel.: +43 676 700 55 50  
Mail: info@warthsap.at  
Web: www.warthsap.at



3 Apartments für 2 Personen mit Sauna,  
5 Apartments für 4 Personen,  
Ski-in und Ski-out direkt am Dorflift,  
moderne, preisgekrönte  
Wohlfühlarchitektur mit viel Holz.

Ohne Verpflegung



### Wäldermetzge Hüttenwohnungen.

73

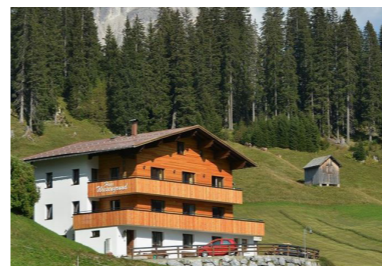
#### Alois Feurstein

A-6767 Warth 73  
Mail: waeldermetzge.huette@aon.at  
Web: www.waeldermetzge.at



Hüttenwohnung ca. 35 m<sup>2</sup>, 4er (Stockbetten) oder 2er  
(Doppelbett), Dusche/WC, Balkon, WLAN gratis, TV,  
Skiraum, Sauna und Ruheraum mit  
Panoramablick im Obergeschoß, hauseigenes  
Imbisslokal (7/365 offen).

Inkl. Frühstück | Inkl. Halbpension



### Haus Wiesengrund.

58

#### Elisabeth Weißenbach

A-6767 Warth - Teschenberg 58  
Tel.: +43 5583 2793  
Fax: +43 5583 2793-6  
Mail: haus.wiesengrund@aon.at



Kleine Privatpension, ruhige Lage,  
herrlicher Blick nach Lech.  
3 Ferienwohnungen,  
2 Doppelzimmer, Dorfbahn fußläufig erreichbar  
(ca. 400 m), ca. 100 m zur Skibushaltestelle,  
Skiabfahrt bis vor die Haustüre.

Ohne Verpflegung



### apart-wolf-arlberg.

H79

#### Familie Wolf

A-6767 Warth - Hochkrumbach 79  
Tel.: +43 664 523 26 23  
Mail: urlaub@apart-wolf-arlberg.at  
Web: www.apart-wolf-arlberg.at



12 geräumige aparts für 2 bis 10 Personen,  
direkt an der Skipiste/Wanderweg/Loipe,  
Parken in der Tiefgarage,  
Panoramasauna mit Bergblick und  
Abkühlung im Schnee auf der Terrasse.

Brötchenservice | Ohne Verpflegung



### Wolfegg Appartement - Cafe - Bistro.

85

#### Carolyn und Marian Pfeifferkorn

A-6767 Warth - Wolfegg 85  
Tel.: +43 5583 33906  
Mail: info@wolfegg.at  
Web: www.wolfegg.at



6 Appartements, Wellnessbereich, Massage,  
direkt an der Skiroute 303, Ski in - Ski out,  
Café - Bistro ganztags regionalen Köstlichkeiten,  
Wein & Whisky Lounge,  
traumhafter Ausblick über Warth.

Inkl. Frühstück | Brötchenservice | Ohne Verpflegung

## BAUERNHOF.



### Ferienhof Arud.



13

**Harald Bickel**  
A-6767 Warth 13  
Tel.: +43 664 401 31 60  
Mail: info@arud.at  
Web: www.arud.at



Sonnige, ruhige u. zentrale Lage am Kinderskiland und Kitzelift, Appartements für 4 bis 6 Gäste, hauseigene Sauna, täglich frische Brötchen, frische Kuhmilch und hausgemachte Marmeladen zum Frühstück.

Brötchenservice | Ohne Verpflegung



### Ferienhof Bildegg.

21

**Familie Arthur Weißenbach**  
A-6767 Warth - Bildegg 21  
Tel.: +43 664 636 61 49  
Mail: theresa-knitel@hotmail.com



Zwei Ferienwohnungen und zwei Doppelzimmer, am Dorfrand, zentrale Lage, Dorfabfahrt bis zum Haus möglich, Skilift zu Fuß erreichbar.

Inkl. Frühstück | Brötchenservice | Ohne Verpflegung

## CHALET/FERIENHAUS/GRUPPENUNTERKUNFT.



### Untere Widdersteinhütte.

**Cornelia Marinelli**  
A-6767 Warth - Hochkrumbach  
Tel.: +43 5583 4264-72  
Fax: +43 5583 4264-66  
Mail: cornelia@hoteladler.at



Malerische Selbstversorgerhütte in sonniger Lage auf 1675 m Höhe im Skigebiet Arlberg für Gruppen bis 20 Personen. 3 einfache Schlafsäle, Küche, Wohn-/Esszimmer, sanitäre Einrichtungen. Perfekte Gruppenunterkunft zum Skifahren im Winter und Wandern im Sommer.

Ohne Verpflegung



### Villa Alma.

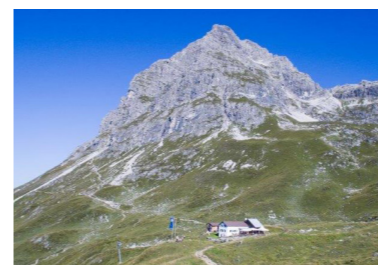
24

**Patrik Huber**  
A-6767 Warth - Teschenberg 24  
Tel.: +43 676 561 16 41  
Mail: patrik.huber@hotmail.com



Ferienhaus (3 Doppelzimmer), Ferienwohnung (1 Doppelzimmer), am sonnigsten Hang von Warth, Boxspringbetten, große helle Wohnküche, Sonnenterrasse mit Blick nach Lech, finnische Fasssauna.

Ohne Verpflegung



### Widdersteinhütte 2.015 m.

**Peter Jochum**  
A-6767 Warth  
Tel.: +43 664 391 25 24  
Mail: info@widerstein-huette.at  
Web: www.widerstein-huette.at



22 Lagerplätze, mit Frühstück € 38,00 bis € 41,00, mit Halbpension € 51,00 bis € 54,00, geöffnet von Anfang Juni bis Mitte Oktober, Übernachtung nur mit Reservierung.

Inkl. Halbpension | Inkl. Frühstück

## CHALET/FERIENHAUS/GRUPPENUNTERKUNFT.



### Lux Alp - das Secret Mountain Chalet.

83

**L.A. Management**  
A-6767 Warth - Wolfegg 83  
Tel.: +43 664 113 34 52  
Mail: info@luxalp.at  
Web: www.luxalp.at



Privatsphäre und Luxus in Perfektion, Chalet-Appartements in modern-alpinem Stil mit einmaliger Aussicht auf das Bergpanorama, silent Luxury im exklusiven Spa de Lux, 200 m Entfernung zum Skilift.

Inkl. Frühstück | Ohne Verpflegung



### PFEFFERKORNHÜTTE.

H90

**Familie Pfefferkorn**  
A-6767 Warth - Hochkrumbach 90  
Tel.: +43 664 856 46 28  
Mail: info@huette-mieten-arlberg.com  
Web: www.huette-mieten-arlberg.com



Haus für 8 Personen mit 56 m<sup>2</sup>, 2 Mehrbettzimmer, 2 Duschen, 2 WC im Zimmer, komplett saniert 2019, schnelles WLAN, mitten im Ski- und Wandergebiet, Preis auf Anfrage.

Ohne Verpflegung



SCHRÖCKEN IM SOMMER



## SCHRÖCKEN

EINE TYPISCHE WALSERGEMEINDE AUF 1.269 M MIT SIEDLUNGEN AN HANGLAGEN UND SONNENPLATEAUS. NAHE DEM SKIGEBIET GELEGEN UND VON NATURJUWELEN UMGEBEN.

**DER WINTER** steht ganz im Zeichen des alpinen Wintersports. Regelmäßig verkehrende Skibusse bringen die Gäste sicher und bequem ins Skigebiet Warth-Schröcken. Die Skiabfahrten über Nesslegg oder vorbei am Körpersee führen bis in den Dorfkern von Schröcken und bilden den perfekten Abschluss eines Skitages.

**DIE UNTERKÜNFTE** in Schröcken reichen von Hotels über komfortable Pensionen und Appartements bis zu gemütlichen Chalets. Gemütliche Restaurants und Bars laden zum Verweilen ein.

**DAS WANDERGEBIET ARLBERG UND TANNBERG** bietet herrliche Ausblicke und überrascht mit einzigartigen Naturjuwelen. Ein wahres „Muss“ ist der Besuch des Körpersees – ein wunderschöner Bergsee, umrahmt von der Bergkulisse Schröckens.

**WER DAS ABENTEUER SUCHT**, findet in Schröcken Canyoningtouren für alle Könnertufen, Klettertouren, eine Flying-Fox-Park-Safari sowie den Abenteuerpark Schröcken mit Seilparcours, Flying-Fox-Bahnen und einer Kletteranlage über dem Wildbach, am Fels und im Wald. Ein wahres Eldorado für alle Sportbegeisterten.

## HOTEL.

**Gasthof Hotel Tannberg.**

★★★

**Familie Moosmann-Lang**

A-6888 Schröcken - Heimboden 3  
Tel.: +43 5519 268  
Fax: +43 5519 268-30  
Mail: info@tannberg.at  
Web: www.tannberg.at



3

11 Doppelzimmer, 2 Einzelzimmer,  
2 Mehrbettzimmer, 2 Appartements,  
Bushaltestelle beim Hotel, 10 Minuten ins Skigebiet,  
Abfahrt bis 50 Meter zum Haus.  
Gemütliche Bauernstube, Wildspezialitäten aus  
eigener Jagd. Haustiere im Sommer auf Anfrage.

Inkl. Halbpension | Inkl. Frühstück | Brötchenservice

**Berghotel Körbersee.**

★★

**Familie Schlierenzauer**

A-6888 Schröcken - Körbersee 75  
Tel.: +43 5519 265  
Mail: hotel@koerbersee.at  
Web: www.koerbersee.at



75

Einfach Natur und tausend Sterne -  
Unterkunft im 2 und 4 Stern Niveau,  
entspannen und erholen im  
Spa mit Sauna, Dampfbad...  
Autofrei - Gepäcktransport mit Materialseilbahn -  
den Alltag hinter sich lassen.

Inkl. Halbpension

## HOTEL GARNI/PENSION.

**Berghof.**

35

**Stefanie Natter**

A-6888 Schröcken - Nesslegg 35  
Tel.: +43 664 128 70 86  
Mail: berghof.natter@outlook.at  
Web: www.berghof-schroecken.at



Drei neue Zimmer und Apartments, neu gebaute  
finnische Sauna, ca. 5 min vom Skigebiet Warth-  
Schröcken & Arlberg entfernt, direkt an Wanderwe-  
gen, naturverbundene Bauweise, Regionale Produkte,  
persönlich geführtes Haus, Getränke und Speisen.

Inkl. Frühstück | Brötchenservice | Getränke &amp; Snacks

**Lisas.**

104

**Dorothea Stagg!**

A-6888 Schröcken - Heimboden 104  
Tel.: +43 664 211 56 25 od. +43 5519 271  
Mail: info@lisas-schroecken.at  
Web: www.lisas-schroecken.at



Inklusive Frühstück, zentral an Wanderwegen,  
Dorfskiabfahrt, Bushaltestellen, Gastronomie und  
Lebensmittelgeschäft, Getränke Kühlschrank,  
Abendmenüs auf Anfrage.  
5 Doppelzimmer, 3 Studios, 1 Familienzimmer +  
3 Appartements.

Inkl. Frühstück | Brötchenservice | ohne Verpflegung

## HOTEL GARNI/PENSION.

**Berghaus Schröcken.**

★★★★

**Familie Schwarzmann**

A-6888 Schröcken - Schröckbach 129  
Tel.: +43 664 183 80 77  
Mail: servus@berghaus-schroecken.at  
Web: www.berghaus-schroecken.at



129

Komfortables Aparthotel mit der Seele einer  
Berghütte. Basics von hoher Qualität,  
Bergkompetenz, Ski-/ Wanderguides.  
Nach Belieben: Geselligkeit am Stammtisch oder  
Ruhe im Apartment. Dorfabfahrt 100 m.  
Catering möglich.

Brötchenservice

**Angelika "Pension Apartment".**

111

**Angelika Strolz**

A-6888 Schröcken - Oberboden 111  
Tel.: +43 5519 341  
Mail: info@angelika.at  
Web: www.angelika.at



1 Wohnung 4 - 6 Pers. / 4 Doppelzimmer /  
2 Wohnungen 2 - 3 Personen.  
Kombinierbar mit den Doppelzimmer. Gratis Skibus  
vor der Haustüre. Sommerwanderwege bzw.  
Wanderbus vom Haus erreichbar.  
Familiengeführtes Haus, Garage für Motorräder.

Inkl. Halbpension | Inkl. Frühstück | Brötchenservice

## PRIVATZIMMER.

**Villa Natur.**

116

**Angelika und Josef Jochum**

A-6888 Schröcken - Oberboden 116  
Tel.: +43 5519 30340 od. +43 664 392 07 66  
Mail: info@villanatur.at  
Web: www.villanatur.at



2 Doppelzimmer, 1 Appartement für 2 - 4 Personen,  
1 Appartement für 4 - 6 Personen, Skibushaltestelle  
vor der Haustüre, biologische Bauweise, ruhige Lage.  
Garten mit Spielplatz, Liegewiese und Grillecke.

Inkl. Frühstück | Brötchenservice

**Haus Annemarie.**

96

**Annemarie Klockner**

A-6888 Schröcken - Nesslegg 96  
Tel.: +43 664 591 56 59  
Mail: hausannemarie@outlook.com  
Web: www.hausannemarie.net



Abseits der Hauptstraße aber nur 100 m zur Bus-  
haltestelle, Gratis Ski- und Wanderbus, Skiabfahrt  
bis fast zum Haus, Skiraum mit Skischuhrockner,  
Frühstück im Appartement zu buchbar. Genügend  
Parkplätze.

Inkl. Frühstück | Brötchenservice

## PRIVATZIMMER.



### Haus Bommer.

93

#### Erich Bommer

A-6888 Schröcken - Unterboden 93  
Tel.: +43 5519 235  
Mail: haus.bommer@aon.at  
Web: www.members.aon.at/haus.bommer



4 Doppelzimmer, Nichtraucher.

Inkl. Frühstück

## APPARTEMENT.



### Berghaus Apartments.

129



#### Familie Schwarzmann

A-6888 Schröcken - Schröckbach 129  
Tel.: +43 664 183 80 77  
Mail: servus@berghaus-schroecken.at  
Web: www.berghaus-schroecken.at



Hübsche Apartments und Studios für 2 - 10 Personen, ideal kombinierbar. Ab Juli 2022 mit Pool und Wellnessbereich und wahlweise mit Verpflegung. Balkon, Spielplatz, Garten, Grillplatz. Dorfabfahrt 100 m. Catering möglich. Ab Juli 2022 wahlweise mit Verpflegung.

Brötchenservice



### Gasthof Hotel Tannberg.

3



#### Familie Moosmann-Lang

A-6888 Schröcken - Heimboden 3  
Tel.: +43 5519 268  
Fax: +43 5519 268-30  
Mail: info@tannberg.at  
Web: www.tannberg.at



11 Doppelzimmer, 2 Einzelzimmer, 2 Mehrbettzimmer, 2 Apartments, Bushaltestelle beim Hotel, 10 Minuten ins Skigebiet, Abfahrt bis 50 Meter zum Haus. Gemütliche Bauernstube, Wildspezialitäten aus eigener Jagd. Haustiere im Sommer auf Anfrage.

Inkl. Halbpension | Inkl. Frühstück | Brötchenservice



### Haus Alpenblick.

85



#### Simon Schwarzmann

A-6888 Schröcken - Nesslegg 85  
Tel.: +43 664 262 50 41  
Mail: anfrage@hausalpenblick.at  
Web: www.hausalpenblick.at



3 Ferienwohnungen mit Küche (Backofen sowie Kaffeemaschine vorhanden) sowie Balkon. Jedes Zimmer mit eigenem Bad/Dusche sowie WC. Skiabfahrt bis zum Haus. Bushaltestelle direkt vor dem Haus. Haustiere auf Anfrage.

Brötchenservice

## APPARTEMENT.



### Alpina Appartements.

91b



#### Michaela und Stefan Schwarzmann

A-6888 Schröcken - Unterboden 91b  
Tel.: +43 5519 326  
Fax: +43 5519 326  
Mail: info@appart-alpina.at  
Web: www.appart-alpina.at



5 Appartements von 2 - 10 Personen, direkt an der Bushaltestelle, Außenwhirlpool, neuer Wellnessbereich mit Sauna und Ruheraum.

Brötchenservice



### Alpenappartements Doris.

103



#### Doris Hollaus

A-6888 Schröcken - Heimboden 103  
Tel.: +43 664 464 85 89  
Mail: info@doris-urlaub.at  
Web: www.doris-urlaub.at



3 Appartements in zentraler, ruhiger Lage, direkt an der Skipiste u. Sommer-Wanderwege, funktionale u. komfortable Ausstattung für gehobene Wohnansprüche, kostenfreies WLAN u. Parkplätze.

Brötchenservice | Ohne Verpflegung



### Gästehaus Klocker.

97



#### Familie Klocker

A-6888 Schröcken - Nesslegg 97  
Tel.: +43 699 198 050 28  
Fax: +43 5519 404-20  
Mail: info@gaestehaus-klocker.com  
Web: www.gaestehaus-klocker.com



Gemütliche und komplett ausgestattete Apartments. Jedes Schlafzimmer mit eigenem Badezimmer/WC. Gute Pisten- und Busanbindung (100 m) für einen autofreien und erholsamen Urlaub.

Brötchenservice | Ohne Verpflegung



### Schwarzmann's Ferienwohnungen.

36



#### Michaela und Elmar Schwarzmann

A-6888 Schröcken - Nesslegg 36  
Tel.: +43 5519 183 888 95  
Mail: info@schwarzmanns.at  
Web: www.schwarzmanns.at



Wohnungen von 2 - 18 Personen von Standard bis luxuriös. Teilweise Sauna, Infrarotkabine, Balkon. Winter: an der Talabfahrt/Rodelbahn, Bushaltestelle. Sommer: Wanderwege vor dem Haus, privater Abenteuerspielplatz, tolle Panoramalage auf 1500 m.

Brötchenservice



### Villa Natur.

116

#### Angelika und Josef Jochum

A-6888 Schröcken - Oberboden 116  
Tel.: +43 5519 30340 04 +43 664 392 07 66  
Fax: +43 5519 303404  
Mail: info@villanatur.at  
Web: www.villanatur.at



2 Doppelzimmer, 1 Appartement für 2 - 4 Personen, 1 Appartement für 4 - 6 Personen, Skibushaltestelle vor der Haustüre, biologische Bauweise, ruhige Lage. Garten mit Spielplatz, Liegewiese und Grillecke.

Inkl. Frühstück | Brötchenservice



## APPARTEMENT.



### Haus Rose.

**Angelika Jochum**  
A-6888 Schröcken - Oberboden 80  
Tel.: +43 5519 30340 od. +43 664 392 07 66  
Fax: +43 5519 303404  
Mail: info@villanatur.at  
Web: www.villanatur.at



80

Appartment für 8 - 11 Personen mit 120 m<sup>2</sup>, eigene Dampfsauna - Kaminstube, Skibushaltestelle vor der Haustür, ruhige Lage, großer Garten mit Liegewiese und Grillecke.

Brötchenservice



### Schmittenhof.

**Christl Rehm**  
A-6888 Schröcken - Schmitte 27  
Tel.: +43 5519 245  
Mail: rehm.schmittenhof@gmx.at  
Web: www.schmittenhof-schroecken.at



27

1 Appartment 2 - 4 Personen.  
1 Appartment 2 - 5 Personen.  
Sonnige, ruhige Alleinlage mit traumhaftem Ausblick auf die umliegenden Berge.  
Bushaltestelle 450 Meter entfernt.

Brötchenservice



### Alpin Chalets.

**Verwaltung: Patrizia Kaufmann**  
A-6888 Schröcken - Oberboden 121+122  
Tel.: +43 664 532 96 76  
Mail: info@alpin-chalet-schroecken.at  
Web: www.alpin-chalet-schroecken.at



121+122

2 Chalets mit 8 Appartments, ruhige Lage mit Bushaltestelle ca 50 m Entfernung, E-Mobilität im Haus, Sauna, Kinderrutsche, Rasen ums Haus, freies W-LAN.

Brötchenservice | Ohne Verpflegung



### Angelika "Pension Apartment".

**Angelika Strolz**  
A-6888 Schröcken - Oberboden 111  
Tel.: +43 5519 341  
Mail: info@angelika.at  
Web: www.angelika.at



111

1 Wohnung 4 - 6 Pers. / 4 Doppelzimmer / 2 Wohnungen 2 - 3 Personen.  
Kombinierbar mit den Doppelzimmer. Gratis Skibus vor der Haustüre. Sommerwanderwege bzw. Wanderbus vom Haus erreichbar.  
Familiengeführtes Haus, Garage für Motorräder.

Inkl. Halbpension | Inkl. Frühstück | Brötchenservice



### Haus Annemarie.

**Annemarie Klockner**  
A-6888 Schröcken - Nesslegg 96  
Tel.: +43 664 591 56 59  
Mail: hausannemarie@outlook.com  
Web: www.hausannemarie.net



96

Abseits der Hauptstraße aber nur 100 m zur Bushaltestelle, Gratis Ski- und Wanderbus, Skiabfahrt bis fast zum Haus, Skiraum mit Skischuhrockner, Frühstück im Appartment zu buchbar. Genügend Parkplätze.

Brötchenservice | Ohne Verpflegung

## APPARTEMENT.



### Haus Annette.

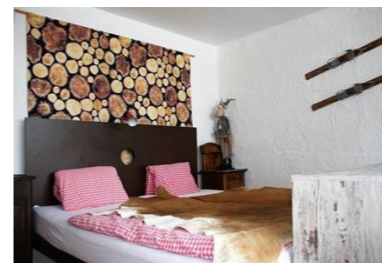
**Familie Annette und Marcus Stangl**  
A-6888 Schröcken - Nesslegg 115  
Tel.: +43 5519 30383 od. +43 664 123 62 56  
Fax: +43 5519 30325  
Mail: info@hausannette.at  
Web: www.hausannette.at



115

6 Komfort-Appartements, gemütlicher Gemeinschaftsraum, täglicher Brötchenservice, Paradies für Kinder, überwältigender Ausblick, direkt an der Talabfahrt, Skibushaltestelle hinterm Haus.

Brötchenservice | Ohne Verpflegung



### Arlberg Ferienwohnungen.

**Doris Wolf**  
A-6888 Schröcken - Nesslegg 99  
Tel.: +43 699 172 482 70  
Mail: dmwolf@gmx.at



99

Gemütliches, ruhiges Ferienappartement, 35 m<sup>2</sup>, Balkon, Küche inkl. aller Geräte und Geschirrspüler, Handtücher, Badetücher, Bad, WC, WLAN, kleine Bibliothek, TV, Sauna, Hallenbad, Skikeller, beheizte Schuhablage.

Brötchenservice | Ohne Verpflegung



### Bergfrieden.

**Christian Schramm**  
A-6888 Schröcken - Schmitte 24  
Tel.: +43 664 100 60 07  
Mail: office@bergfrieden-schroecken.at  
Web: www.bergfrieden-schroecken.at



24

Das Haus Bergfrieden liegt am Sonnenhang Schmitte mit Bergpanorama. Vermietung: 2 Fewo's mit Komfort und Charme. 60 - 84 m<sup>2</sup> für 4 - 6 Personen. Skibushaltestelle 80 Meter vom Haus entfernt.

Frühstück a. A. | Brötchenservice | Ohne Verpflegung



### Berghof.

**Stefanie Natter**  
A-6888 Schröcken - Nesslegg 35  
Tel.: +43 664 128 70 86  
Mail: berghof.natter@outlook.at  
Web: www.berghof-schroecken.at



35

Drei neue Zimmer und Apartments, neu gebaute finnische Sauna, ca. 5 min vom Skigebiet Warth-Schröcken & Arlberg entfernt, direkt an Wanderwegen, naturverbundene Bauweise, Regionale Produkte, persönlich geführtes Haus, Getränke und Speisen.

Inkl. Frühstück | Brötchenservice | Getränke & Snacks



### Ferienwohnung Bergtraum.

**Heike und Ansgar Stöppler**  
A-6888 Schröcken - Nesslegg 38  
Tel.: +49 1577 394 69 55  
Fax: +49 251 761191  
Mail: ansgar.stoeppler@gmail.com  
Web: www.traum-ferienwohnungen.de/119431



38

Private Dachgeschosswohnung. Schneesicher und sonnig auf 1.500 m. Komfortabel, gemütlich und komplett ausgestattet. Toller Bergblick von Esstisch und Sofa. 65 qm. Zwei Schlafzimmer. Ski-In (150 m), Busstop am Haus.

Brötchenservice | Ohne Verpflegung

## APPARTEMENT.



### Bergwelt-M.

14

**Corinna und Roland Metzler**  
A-6888 Schröcken - Oberboden 14  
Tel.: +43 680 330 22 00  
Mail: info@bergwelt-m.com  
Web: www.bergwelt-m.com



3 x Ferienwohnungen, 3 x Doppelzimmer mit Gemeinschaftsstube, Scheunencamping mit modernsten Caravans und allem Komfort, Gruppenunterkunft auf der Sonnenseite von Schröcken, 50 m von der Bushaltestelle entfernt.

Ohne Verpflegung



### Apartments Bischof.

92

**Eva Bischof**  
A-6888 Schröcken - Stutz 92  
Tel.: +43 650 688 43 82  
Mail: info@apartments-bischof.at  
Web: www.apartments-bischof.at



Moderne stilvolle Ferienwohnungen mit Charme, zentrumsnah, Skibushaltestelle vor der Haustüre, persönliche Betreuung.  
Das Zuhause für Ihren Traumurlaub!

Brötchenservice | Ohne Verpflegung



### Sportappart Hochtannberg.

99

**Martin Dalmonego**  
A-6888 Schröcken - Nesslegg 99  
Tel.: +43 664 432 52 33  
Mail: info@sportappart.net  
Web: www.sportappart.net



Gemütliche Appartements in ruhiger Lage und Ausblick auf Bergpanorama; in 5 Minuten im Skigebiet mit Skibus, direkt an der Dorf Skiabfahrt gelegen; Bregenzerwald Card im Sommer ab 3 Übernachtungen.

Brötchenservice | Ohne Verpflegung



### HUS23.

23

**Stefan Jochum**  
A-6888 Schröcken - Schmitte 23  
Tel.: +43 664 827 02 37  
Mail: anfrage@hus23.at  
Web: www.hus23.at



Wir bieten ihnen 7 geschmackvoll eingerichtete Apartments mit traumhafter Lage (inklusive einzigartiger Panoramablick) und großzügigen Wellnessoase. Alle Apartments verfügen über zwei Badezimmer.

Brötchenservice | Ohne Verpflegung



### Haus Jochum.

100

**Martha Jochum**  
A-6888 Schröcken - Oberboden 100  
Tel.: +43 664 110 79 23  
Mail: martha.jochum@outlook.com



1 Ferienwohnung mit Balkon. Direkt an der Bushaltestelle in Oberboden.

Ohne Verpflegung

## APPARTEMENT.



### Ferienhof Jochum.

11

**Petra Jochum**  
A-6888 Schröcken - Oberboden 11  
Tel.: +43 5519 382  
Mail: jochum\_ferienhof@hotmail.com  
Web: www.ferienhof-jochum.at



3 Ferienwohnungen, Bushaltestelle 50 Meter entfernt, ruhige Lage.

Brötchenservice | Ohne Verpflegung



### Apartments Juppenspitze.

118

**Nicole Jochum**  
A-6888 Schröcken - Oberboden 118  
Tel.: +43 664 456 22 83  
Mail: nicole.jochum@gmx.at



2 Apartments: 1 Apartment für 4 - 6 Personen mit 2 Schlafzimmern, 1 Apartment für 2 - 4 Personen mit 1 Schlafzimmer und 1 Wohn-Schlafzimmer. Bushaltestelle gegenüber vom Haus.

Brötchenservice | Ohne Verpflegung



### Lisas.

104

**Dorothea Staggl**  
A-6888 Schröcken - Heimboden 104  
Tel.: +43 664 211 56 25 od. +43 5519 271  
Mail: info@lisas-schroecken.at  
Web: www.lisas-schroecken.at



Inklusive Frühstück, zentral an Wanderwegen, Dorfskiabfahrt, Bushaltestellen, Gastronomie und Lebensmittelgeschäft, Getränkekülschrank, Abendmenüs auf Anfrage.  
5 Doppelzimmer, 3 Studios, 1 Familienzimmer + 3 Appartements.

Inkl. Frühstück | Brötchenservice | ohne Verpflegung



### Haus Moosmann.

95

**Isa Moosmann**  
A-6888 Schröcken - Nesslegg 95  
Tel.: +43 5519 30335  
Mail: info@hausmoosmann.at  
Web: www.hausmoosmann.at



3 x Ferienwohnung (2 - 10 Personen); Ski- und Wanderbushaltestelle direkt vor dem Haus; Skiabfahrt bis zum Haus möglich.

Brötchenservice | Ohne Verpflegung



### Haus Panoramablick.

106

**Familie Jochum**  
A-6888 Schröcken - Nesslegg 106  
Tel.: +43 5519 234 od. +43 664 599 96 89  
Mail: info@hauspanoramablick.at  
Web: www.hauspanoramablick.at



3 Ferienwohnungen 2 - 6 Personen, ruhige Lage auf 1500 Meter Seehöhe, familienfreundlich, idealer Ausgangspunkt für Aktivitäten, Skiabfahrt bis zum Haus, Bushaltestelle in unmittelbarer Nähe.

Brötchenservice

## APPARTEMENT.



### Haus Rothorn.

117

**Angela Schwarzmann**  
A-6888 Schröcken - Nesslegg 117  
Tel.: +43 5519 30329  
Mail: info@rothorn.at  
Web: www.rothorn.at



5 Ferienwohnungen für 4 - 8 Personen; ruhige und sonnige Lage; herrliche Aussicht auf die Bergwelt; Bushaltestelle wenige Meter entfernt; Skiabfahrt bis zum Haus.

Brötchenservice | Ohne Verpflegung



### Appartement Rothornblick.

99

**Familie Martijn Leseman**  
A-6888 Schröcken - Nesslegg 99  
Tel.: +31 622 588 842  
Mail: martijn\_leseman@hotmail.com



Skivergnügen an der Talabfahrt! Großzügiges, erstklassiges Appartement in modernem alpinen Stil mit unverbaute Aussicht auf das wunderbare Bergpanorama.

Brötchenservice



### Appartement Schröcken.

99

**Petra Martincova**  
A-6888 Schröcken - Nesslegg 99  
Tel.: +43 664 362 42 41  
Mail: info@appart-schroecken.com  
Web: www.appart-schroecken.com



1 x Ferienwohnung TOP 8 für 2 - 4 Personen,  
1 x Ferienwohnung TOP 15 für 2 - 3 Personen.  
Im Haus Sportappart Hochtannberg Sauna,  
Schwimmbad, täglich Brötchenservice,  
Skiabfahrt bis zum Haus.

Brötchenservice | Ohne Verpflegung



### Sonnenhof.

13

**C. Natter Wohnbau GmbH / Julia Hollaus**  
A-6888 Schröcken - Oberboden 13  
Tel.: +43 664 974 75 70  
Mail: info@ferienwohnungen-oberboden.at  
Web: www.ferienwohnungen-oberboden.at



Ferienwohnung "Lucy" für 10 - 13 Personen,  
Ferienwohnung "Anton" für 5 - 8 Personen.  
Gratis Skibus direkt vor dem Haus.  
Selbstverpflegung.

Ohne Verpflegung



### Haus Strolz.

94

**Silke und Jürgen Strolz**  
A-6888 Schröcken - Nesslegg 94  
Tel.: +43 664 232 45 43  
Mail: office@haus-strolz.at  
Web: www.holzschopf.com



4 gemütliche Appartements in verschiedenen Größen. Ob Pärchen oder Familie, Skifahrer, Wanderer oder Outdoorfreak, bei uns finden Sie was Sie für einen gelungenen Urlaub suchen. Bushaltestelle 20 m entfernt. Spielzimmer mit Tischkicker und Tischtennisplatte.

Brötchenservice | Ohne Verpflegung

## APPARTEMENT.



### tannberg LODGE OG.

116

**tannberg LODGE OG**  
A-6888 Schröcken - Nesslegg 88  
Tel.: +43 5519 220 od. +43 664 234 30 50  
Mail: info@tannberglodge.at  
Web: www.tannberglodge.at



8 Appartements in verschiedenen Größen, umgeben von einer wunderbaren Bergwelt, ruhig, ideal für Freizeitaktivitäten im Sommer und im Winter, Parkplatz vorhanden, Ski-/ Wanderbus ca. 150 m entfernt.

Brötchenservice | Ohne Verpflegung

## BAUERNHOF.



### Villa Natur.

116

**Angelika und Josef Jochum**  
A-6888 Schröcken - Oberboden 116  
Tel.: +43 5519 30340 od. +43 664 392 07 66  
Fax: +43 5519 303404  
Mail: info@villanatur.at  
Web: www.villanatur.at



2 Doppelzimmer, 1 Appartement für 2 - 4 Personen,  
1 Appartement für 4 - 6 Personen, Skibushaltestelle vor der Haustüre, biologische Bauweise, ruhige Lage,  
Garten mit Spielplatz, Liegewiese und Grillecke.

Inkl. Frühstück | Brötchenservice | Ohne Verpflegung



### Ferienhof Jochum.

11

**Petra Jochum**  
A-6888 Schröcken - Oberboden 11  
Tel.: +43 5519 382  
Mail: jochum\_ferienhof@hotmail.com  
Web: www.ferienhof-jochum.at



3 Ferienwohnungen, Bushaltestelle 50 Meter entfernt, ruhige Lage.

Ohne Verpflegung





**Sonnenhof.**

**13**

**C. Natter Wohnbau GmbH / Julia Hollaus**  
A-6888 Schröcken - Oberboden 13  
Tel.: +43 664 974 75 70  
Mail: [info@ferienwohnungen-oberboden.at](mailto:info@ferienwohnungen-oberboden.at)  
Web: [www.ferienwohnungen-oberboden.at](http://www.ferienwohnungen-oberboden.at)



Ferienwohnung "Lucy" für 10 - 13 Personen,  
Ferienwohnung "Anton" für 5 - 8 Personen.  
Gratis Skibus direkt vor dem Haus.  
Selbstverpflegung.

Ohne Verpflegung

**DORFABFAHRT NACH SCHRÖCKEN  
MIT WIDDERSTEIN**





Herausgeber und Inhaber: Warth-Schröcken Tourismus. Bilder: Warth-Schröcken Tourismus, Medienagentur Ratko, Fotograf Sebastian Stiphout. Satz- und Druckfehler sowie Änderungen vorbehalten. Bei Stornierungen gelten die Österreichischen Hotelvertragsbedingungen. Stand Juli 2006. Produziert in Österreich.

# Lage und Anreise.

Die Orte Warth und Schröcken befinden sich im österreichischen Bundesland Vorarlberg nahe der Tiroler Grenze.

Für die Anreise speziell nach Warth geben Sie in Ihr Navigationssystem unbedingt die Postleitzahl 6767 ein. Eine weitere Ortschaft „Warth“ gibt es im ca. 600 Kilometer entfernten Niederösterreich. Schröcken hat die Postleitzahl 6888.

Bitte beachten Sie, dass aufgrund der Höhenlage (1.269 m bis 1.500 m) im Winter besonders viel Schnee in den Ortschaften liegt und auch während Ihres Aufenthaltes starke Schneefälle auftreten können. Die Zufahrtsstraßen sind jedoch sehr selten aufgrund von Schneeräumungsarbeiten gesperrt. Denken Sie aber trotzdem stets daran, entsprechende Ausrüstung in Ihrem Auto mitzunehmen (v. a. Schneeketten!).



## BAHNHÖFE.

- Dornbirn ..... 50 km
- Bregenz ..... 70 km
- Reutte in Tirol..... 70 km
- Zusätzliche Bahnhöfe im Sommer:**
- Langen am Arlberg..... 22 km
- St. Anton am Arlberg ..... 26 km

## FLUGHÄFEN.

- St. Gallen, CH..... 90 km
- Friedrichshafen, D..... 100 km
- Memmingen, D ..... 178 km
- Zürich, CH..... 182 km
- Innsbruck, A ..... 185 km
- München, D..... 254 km

## VIA STUTTGART.

A8 bis Ulm - A7 bis Memmingen - A96 bis Lindau - Grenzübergang Hörbranz/Bregenz - Achraintunnel - Bezaun - Schröcken - Warth oder A8 bis Ulm - A7 bis Füssen - Grenzübergang Reutte - Elbigenalp - Warth - Schröcken

## VIA MÜNCHEN.

A95 - Oberau - Ettal - Grenzübergang Ammerwald - Plansee - Reutte - Elbigenalp - Warth - Schröcken

## VIA ZÜRICH.

A1 - St. Gallen - St. Margrethen - Au - Grenzübergang Lustenau - Dornbirn - Bödele - Bezaun - Schröcken - Warth

## VIA STRASSBURG.

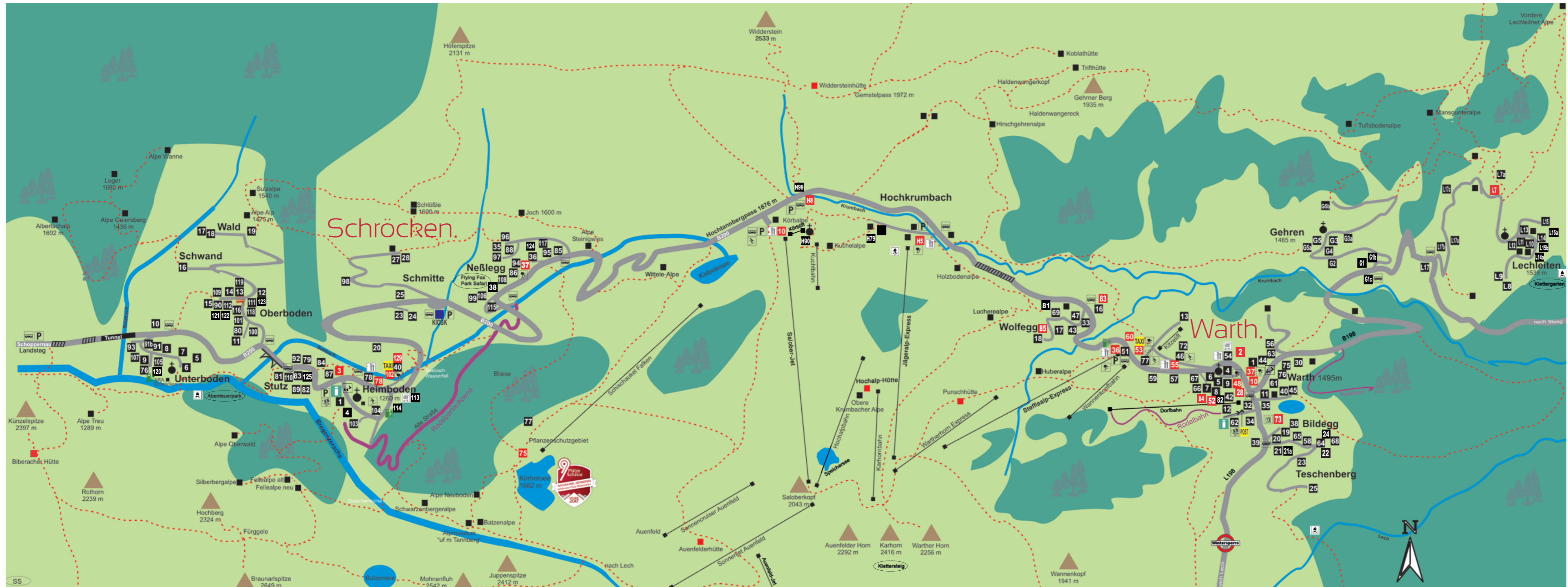
Offenburg - Villingen-Schwenningen - Singen - Friedrichshafen - Lindau - Grenzübergang Hörbranz/Bregenz - Achraintunnel - Bezaun - Schröcken - Warth

## VIA MAILAND.

Como - Lugano - Chur - Vaduz - Grenzübergang Lustenau - Dornbirn - Bödele - Bezaun - Schröcken - Warth

**STRASSENSPERRE IM WINTER.**

**Bitte beachten Sie:**  
 Im Winter herrscht eine durchgehende Sperre der Straße zwischen Warth und Lech (L198)! Warth-Schröcken ist daher im Winter nicht über den Arlbergpass erreichbar, sondern nur über den Bregenzerwald (L200) oder das Tiroler Lechtal (B198)!



## Zeichenerklärung.




## WARTH-SCHRÖCKEN TOURISMUS

BÜRO WARTH  
6767 Warth, Austria  
T +43 5583 3515-0  
F +43 5583 3515-6

BÜRO SCHRÖCKEN  
6888 Schröcken, Austria  
T +43 5519 267-0  
F +43 5519 267-5

[info@warth-schroecken.com](mailto:info@warth-schroecken.com)  
[www.warth-schroecken.com](http://www.warth-schroecken.com)

#WARTH-SCHRÖCKEN  
#ATEMDERBERGE  
#SCHNEEGARANT

